



- * Drei getrennte Schlafräume
- * Ein Wohnzimmer mit Essecke und Einbauküche
- * Ein Abstellraum für Lebensmittel und Küchengeräte
- * Zwei Badezimmer mit WC und Dusche

- * Kinderhochstuhl, Kinderbett werden kostenlos bereit gestellt
- * kinderfreundlich und familiengerecht eingerichtet
- * Gemeinsame Nutzung des großen Gartens und der Liegewiese
- * Wohnfläche ca. 69 m²
- * Ein Gäste-WC für gemeinsame Nutzung der Mieter beider Wohnungen
- * Tiere aus hygienischen Gründen nicht erlaubt.



Das Wohnzimmer mit Essecke: (Ansicht Links)

- Wohnzimmer eingerichtet mit modernen Möbeln zum gemütlichen Wohnen
- mit Digital - SAT LCD-Fernseher, Radio und CD-Player
- Es ist Laminat in allen Räumen



Das Wohnzimmer mit Essecke: (Ansicht Rechts)

- * Es ist eine Geschirrspülmaschine vorhanden
- * 4-Platten Elektroherd mit Backofen und Dunstabzugshaube
- * Kühlschrank mit einem kleinen Gefrierfach
- * Mikrowelle, Kaffeemaschine, Wasserkocher und Toaster



Das Schlafzimmer 1 mit Doppelbett

- Ein Doppelbett 200 x 200 cm
- Holzkinderbett 70 x 140 cm
- Die Verdunkelung erfolgt durch Rollos
- Es ist Laminat in allen Räumen
- Holzvertäfelung an der Decke des Schlafzimmers



- Kleiner Beistelltisch mit zwei Stühlen
- Die Verdunkelung erfolgt durch Rollos
- Das Schlafzimmer dient als Durchgang zum Badezimmer 1 siehe Grundriss.



Das Schlafzimmer 2 mit Doppelbett

- Ein Doppelbett 200 x 200 cm
- Die Verdunkelung erfolgt durch Rollos
- Es ist Laminat in allen Räumen



Das Schlafzimmer 3 mit Etagenbett

- Ein Etagenbett 2 x 90 x 200 cm
- Das Etagenbett ist für Erwachsene nur bedingt nutzbar
- Die Verdunkelung erfolgt durch Rollos
- Es ist gefliester Fußboden in diesem Raum

Das Schlafzimmer 3 ist über das Schlafzimmer 2 erreichbar, siehe Grundriss.

Das Badezimmer 2 ist über das Schlafzimmer 2 erreichbar, siehe Grundriss.



Das Schlafzimmer 3

- Kleine Waschmöglichkeit im Schlafzimmer
- Das Schlafzimmer 3 ist über das Schlafzimmer 2 erreichbar, siehe Grundriss.



Das Badezimmer 1

- Toilette mit Dusche
- Holzvertäfelung an der Decke des Badezimmers
- Erreichbar über das Schlafzimmer 1 (siehe Grundriss)



Das Badezimmer 2

- Toilette mit Dusche
- Erreichbar über das Schlafzimmer 2 (siehe Grundriss)

Manfred Meinen

Telefon: 06131 / 3 58 04

Telefax: 06131 / 36 50 92

Email: info@meinen.de

Bitte rufen Sie uns an, in den Zeiten:

Mo. - Fr. von 09:00 bis 20:00 Uhr

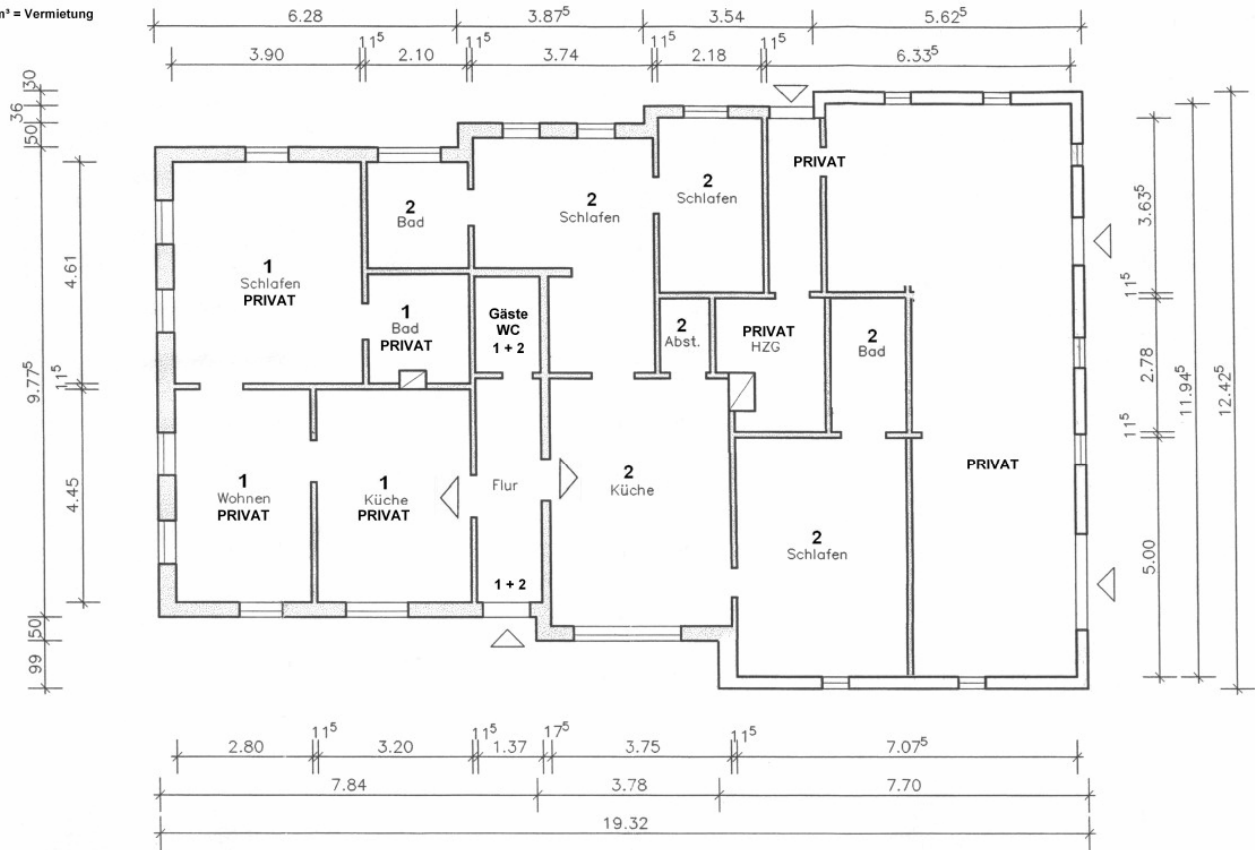
Sa. + So. von 11:00 bis 20:00 Uhr

Manfred Meinen
Telefon: 06131 / 3 58 04
Telefax: 06131 / 36 50 92
Email: info@meinen.de

Bitte rufen Sie uns an, in den Zeiten:
Mo. - Fr. von 09:00 bis 20:00 Uhr
Sa. + So. von 11:00 bis 20:00 Uhr

Wohnung 1 = 52,29 m² = Privat

Wohnung 2 = 68,88 m² = Vermietung



Grundriss